

FORMAZIONE OBBLIGATORIA PER LA RIMOZIONE, SMALTIMENTO e BONIFICA dell'AMIANTO

ADDETTI e DIRIGENTI

SCUOLA PROFESSIONALE EDILE E CPT DI FIRENZE

FORMAZIONE OBBLIGATORIA PER LA RIMOZIONE, SMALTIMENTO, BONIFICA AMIANTO ADDETTI e DIRIGENTI

Le caratteristiche dei percorsi formativi sono specificatamente normate a livello nazionale e regionale. Preparano all'esercizio di una specifica attività lavorativa anch'essa disciplinata per legge nel settore del recupero e preparazione per il riciclaggio dei rifiuti solidi urbani, industriali e biomasse.

Riferimenti normativi

*Direttiva n. 80/1107/CEE; Direttiva n. 82/605/CEE;
Direttiva n. 83/477/CEE; Direttiva n.86/188/CEE;
Direttiva n. 88/642/CEE; L. 27 marzo 1992, n. 257;
D. Lgs. 15 agosto 1991 n. 277 (attuazione direttive
CEE); D. Lgs. 626/1994; D.P.R. 8 agosto 1994;
Delibera Consiglio Regionale del 8/4/1997 n. 102.*



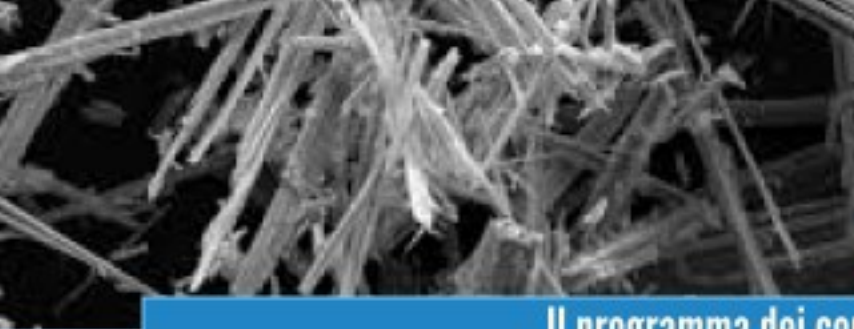
SCUOLA
PROFESSIONALE
EDILE
E CPT DI FIRENZE

INFORMAZIONI E ISCRIZIONI:
Via L. Il Magnifico 8, Firenze
Tel. 0554625035 e-mail: info@scuolaedile.fi.it
www.scuolaedile.fi.it



CORSI DI FORMAZIONE PER DIRIGENTI E ADDETTI ALLA RIMOZIONE, SMALTIMENTO E BONIFICA DELL'AMIANTO





ATTENZIONE

IN QUESTO EDIFICIO SONO IN CORSO
LAVORI DI BONIFICA DI AMIANTO



**È ASSOLUTAMENTE VIETATO
ACCEDERE ALLE ZONE CONFINATE
AI NON AUTORIZZATI**



Il programma dei corsi

La Scuola Professionale Edile di Firenze è Ente bilaterale delle costruzioni ed Organismo formativo accreditato dalla Regione Toscana con Cod. FI0247

I corsi sono approvati dalla Regione Toscana con A.D. 2646 del 26/06/2012

CORSO PER ADDETTI

Durata: 30 + 4 ore di esame

La normativa in materia di igiene e sicurezza sui luoghi di lavoro – durata 6 ore, aula

L'amianto – durata 6 ore, aula

I rischi in cantiere – durata 6 ore, aula

I materiali COMPATTI – durata 3 ore, cantiere scuola

I materiali COMPATTI - Esercitazione in cantiere – durata 3 ore, cantiere scuola

I materiali FRIABILI – durata 3 ore, cantiere scuola

I materiali FRIABILI Esercitazione in cantiere – durata 3 ore, cantiere scuola

Esame – durata 4 ore, cantiere scuola

CORSO PER DIRIGENTI

Durata: 50 + 6 ore di esame

Il quadro normativo in materia di sicurezza da amianto – durata 10 ore, aula

Proprietà fisiche e tecnologiche dell'amianto – durata 6 ore, aula

I rischi in cantiere – durata 8 ore, aula

Procedure di lavoro in sicurezza per lo smaltimento dell'amianto – durata 20 ore, cantiere scuola

Pianificazione e gestione in sicurezza del cantiere di bonifica - in cantiere scuola – durata 8 ore, cantiere scuola

Esame finale – durata 4 ore, cantiere scuola

La metodologia didattica

La metodologia didattica è fortemente interattiva e applicativa: lezioni frontali in aula ed esercitazioni pratiche in cantiere scuola dotato di laboratori di simulazione delle operazioni di smaltimento di materiali che contengono amianto, atti alla decontaminazione di materiali e di persone.



Negli anni a venire molte risorse saranno investite nella bonifica e riqualificazione edilizia.

Per le imprese che vorranno qualificarsi in questo settore si aprono interessanti prospettive